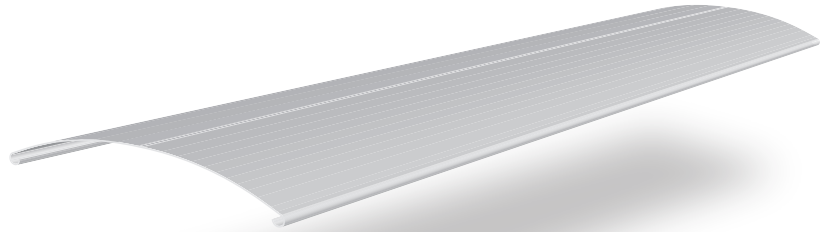


# PERSYVEX C80

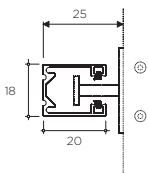
Veneciana exterior

## CARACTERÍSTICAS TÉCNICAS

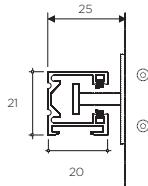
Material	
Espesor	
Superficie de cobertura	
Espesor nominal	
Lamas por metro de altura	
Ancho maximo aconsejado	
Densidad del poliuretano	
Embalaje	
Largo de fabricacion	
Peso por metro cuadrado	
Eje minimo de enrollamiento	



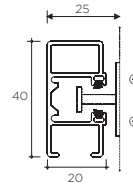
## COMPATIBILIDAD GUÍAS



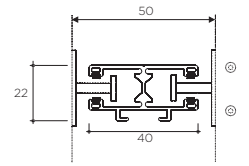
**Guía Lateral  
20 x 20 mm**



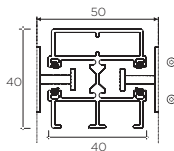
**Guía Frontal  
20 x 22 mm**



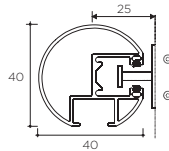
**Guía Frontal  
20 x 40 mm reforzada**



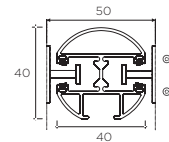
**Guía Frontal Doble  
40 x 22 mm**



**Guía Frontal Doble  
40 x 40 mm reforzada**



**Guía Redonda  
40 mm reforzada**



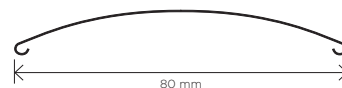
**Guía Redonda Doble  
40 mm reforzada**

## TABLA DE REPLIEGUE

<b>Repliegue (cm)</b>	15	18	19	21	22	24	25	26	28	29	30	31	34	35	36	38	40	43	45	46
<b>Altura luz (cm)</b>	80	100	120	140	160	180	200	220	240	260	280	300	320	340	360	380	400	420	440	450

## RESISTENCIA AL VIENTO

Km/h	Ancho		
	Hasta 2,0 m	2,0 4,0 m	4,0 4,5 m
	Clase 4	Clase 3	Clase 2
	61	49	38



Organismo  
Notificado Nº 1668